

- 392 à 394 **Chauffages gasoil Webasto**
- 395 **Diffuseurs d'air 12 V**
- 396 **Chauffages électriques**
- 397 à 399 **Chauffages à gaz Truma**
- 400 à 403 **Accessoires pour  
chauffages à gaz Truma**
- 404 - 405 **Chauffages mixtes Truma**
- 406 - 407 **Chauffe-eaux Truma**
- 408 **Chauffe-eaux électriques**
- 409 **Chauffe-bains**
- 410 **Rafraîchisseurs d'air**
- 411 à 418 **Climatiseurs**



**CHAUFFAGE  
CHAUFFE-EAU  
CLIMATISATION**



La gamme de chauffages Webasto a été spécialement conçue pour vous offrir encore plus d'indépendance énergétique. L'alimentation est celle disponible sur tout véhicule : gasoil et électricité 12 V, pour un confort optimal en permanence.



### CHAUFFAGES À AIR PULSÉ AIR TOP

Une température constante à l'intérieur quelles que soient l'altitude et la température extérieure.

Puissance de chauffe continue, fonctionnement silencieux et faible consommation de carburant et d'électricité. L'alimentation en gasoil peut se faire directement sur le réservoir du véhicule porteur, pour une autonomie accrue. Le temps de chauffe est court, grâce à la fonction altitude de l'AT 2000 STC (avec MultiControl uniquement) et grâce au capteur d'altitude pour le modèle AT 40 et AT 55, la combustion est optimale jusqu'à 2 200 mètres d'altitude. Pour les modèles AT 40 et 55, il existe le fonctionnement multimode avec fonction Eco et Boost.

Le confort est nettement amélioré grâce à de nombreux accessoires limitant le bruit. Les kits de montage complets permettent un montage en seconde monte simple et rapide. Contenu de la livraison : chauffage, capteur de température déporté, pompe doseuse DP42 et son faisceau de câbles, tuyau de carburant lg. 5 m, silencieux d'échappement et d'admission d'air.



#### Air Top 2000 STC

L'AT2000 STC n'est qu'une évolution de l'AT2000 ST. Les principales modifications sont :

- Remplacement de la pompe à impulsions 12 V par une pompe PWM 7 V plus silencieuse (NE PAS AMORCER EN 12 V)
- Pilotage du chauffage par W-Bus (compatibilité plug and play avec les éléments de commande SmartControl, Multicontrol, Telestart, et ThermoCall)
- Remplacement de l'ancienne sonde par une sonde plus design
- Amélioration du silencieux d'admission

Idéal pour les fourgons, il peut également être utilisé en complément sur les grands camping-cars pour assurer le préchauffage de la cabine pendant l'hiver.

La version Standard est livrée avec panneau de commande manuel (bouton pivotant) et silencieux d'échappement standard.

La version Comfort est livrée avec panneau de commande numérique permettant la programmation de 3 plages de chauffage ainsi que la gestion du mode altitude (manuel), et silencieux d'échappement.

RÉFÉRENCE	VERSION	PUISSANCE CALORIFIQUE	DÉBIT D'AIR	CONSO. CARBURANT	CONSOMMATION	DIMENSIONS	POIDS
1 X819397	Standard	900 - 2000 W	93 m³/h	0,12 ~ 0,24 l/h	13 - 30 W	310 x 120 x 118 mm	2,6 kg
2 X819398	Comfort	900 - 2000 W	93 m³/h	0,12 ~ 0,24 l/h	13 - 30 W	310 x 120 x 118 mm	2,6 kg

#### Air Top Evo 40

Avec son réglage automatique d'altitude (capteur de pression d'air) et son haut débit calorifique, il convient parfaitement à une utilisation comme chauffage unique dans les camping-cars.

La version Standard est livrée avec potentiomètre (bouton pivotant), tuyau d'admission d'air (30 cm), rallonge de câble de la pompe à carburant (3 m) et tuyau d'échappement flexible Inox (80 cm).

La version Comfort est livrée avec mode multicontrol, tuyau d'admission d'air (50 cm), rallonge de câble de la pompe à carburant (5 m) et tuyau d'échappement flexible inox (1,1 m).

RÉFÉRENCE	VERSION	PUISSANCE CALORIFIQUE	DÉBIT D'AIR	CONSO. CARBURANT	CONSOMMATION	DIMENSIONS	POIDS
3 X817760	Standard	1500 - 3500 W	132-140 m³/h	0,18 ~ 0,49 l/h	15 - 35/40 W	423 x 148 x 162 mm	5,9 kg
X820618	Comfort	1500 - 3500 W	132-140 m³/h	0,18 ~ 0,49 l/h	15 - 35/40 W	423 x 148 x 162 mm	5,9 kg

#### Multicontrol

Commande multifonctions : horloge permettant la programmation de plages de mise en route (21 plages horaires par jour). Prise en main aisée grâce aux instructions sur écran TFT, et indication de l'état par LED. Commande les différents modes de fonctionnement (Boost, Eco, Ventilation et Normal), mesure la température ambiante.

RÉFÉRENCE	DIMENSIONS	POIDS
4 X818007	68 x 48 x 15 mm	41 g

#### Support

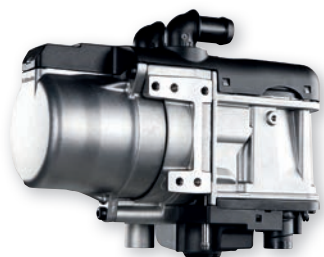
RÉFÉRENCE	DESRIPTIF
X820619	Equerre inox pour montage sous châssis. Pour AT2000 et Air Top

### KIT THERMO TOP EVO

#### Différences avec le Thermo Top C :

- Nouveau design
- Meilleure combustion/régulation
- Entrée/Sortie eau orientables
- Pompe à gasoil PWM 7 V plus silencieuse (NE PAS AMORCER EN 12 V)
- Pilotage du chauffage par W-Bus (compatibilité plug and play avec les éléments de commande SmartControl, Multicontrol, Telearstart, et ThermoCall)
- Silencieux d'admission optimisé
- Pompe à eau déportée

Chauffage à circulation d'eau fonctionnant au gasoil : le système réchauffe un mélange d'eau et de glycol et fournit directement de l'air chaud à l'intérieur du véhicule via les sorties d'air du tableau de bord. La cabine du conducteur est ainsi chauffée et l'intérieur du véhicule peut être utilisé. De plus, son montage sur le circuit d'eau moteur du véhicule garantit le préchauffage du moteur : il démarre à une bonne température, permettant ainsi une économie de carburant et une durée de vie améliorée. Le fonctionnement au gasoil (puisé directement dans le réservoir du véhicule porteur) garantit une autonomie accrue. Contenu de la livraison : chauffage, faisceau de câbles, pompe doseuse DP42, silencieux d'échappement, silencieux d'admission, accessoires de montage, pompe de circulation 4847, élément de commande MultiControl. Pour compléter l'installation, un kit de montage spécifique en fonction des châssis est nécessaire.



#### les + CONSEILS

Retrouvez toutes les documentations techniques via l'application "Webasto Manuals, heater manuals and instructions".

RÉFÉRENCE	PUISSANCE CALORIFIQUE	CONSO. CARBURANT	CONSOMMATION	DIMENSIONS	POIDS
X819396	2500 - 5000 W	0,31~0,62 l/h	12 / 33 W	218 x 91 x 147 mm	2,1 kg

#### Kit d'installation

RÉFÉRENCE	DESRIPTIF
X820620	Livré avec support de chauffage + vis, tuyaux pour liquide de refroidissement (8 m), tuyau de carburant, tuyau d'air de combustion, tuyau d'échappement, connecteurs et colliers pour liquide de refroidissement et pour tuyau de carburant. Pour X819396



### DUALTOP

Ce combiné chauffage / chauffe-eau Dual Top ST fonctionne avec le carburant du véhicule et a été développé pour un montage à l'extérieur pour un gain de place maximum. Il propose 3 modes de fonctionnement : chauffage, chauffe-eau et combiné. Température de l'eau réglable : économique (40 °C) et position boost (70 °C). Il se régule automatiquement en fonction de l'endroit où il se trouve jusqu'à 2 200 m d'altitude.

Il est doté de multiples sécurités et est protégé du gel par une soupape de sécurité électrique (vidange l'appareil par grand froid ou perte d'alimentation électrique). La circulation d'air chaud est compatible avec les gaines type Truma Ø 65-72 mm : prévoir le réducteur en sortie de l'appareil, Ø 80 x 60 x 60 mm.

Livré avec panneau de contrôle qui permet d'activer le chauffage et la production d'eau sanitaire (40 °C et 70 °C) en modes été ou hiver, le mode hors-gel et la vidange automatique.

Le Dual Top ST 8 est doté d'une résistance électrique 2 kW et est livré avec panneau de contrôle à affichage digital (élément de commande digitale en option pour le Dual Top ST 6) qui dispose d'un thermostat d'ambiance, d'un témoin de mise en marche, et de l'affichage des codes défaut. Capacité du chauffe-eau : 9,8 l  
Dimensions : 530 x 352 x 256 mm

Contenu du kit (pour montage extérieur) : kit soufflet en caoutchouc, supports de montage en L, pièces de montage avec amortisseurs

Attention, pour un montage en intérieur, merci de commander la plaque de support (référence X9021728A)



RÉFÉRENCE	DÉSIGNATION	PUISSANCE CALORIFIQUE	DÉBIT D'AIR	CONSO. CARBURANT	CONSOMMATION	POIDS
1 X821738	ST 6 STD AM	1500 - 6000 W	230 m³/h	0,19~0,66 l/h	15 ~ 65 W*	23 kg
2 X821739	ST 8 STD AM	1500 - 6000 W	230 m³/h	0,19~0,66 l/h	15 ~ 65 W*	24 kg

\* 90 W en cas de températures extrêmement basses ou véhicule roulant.



**N**

**KIT THERMO BOX EVO 12 V**

Performance, fiabilité et Plug & Play, la « Thermobox Evo » Webasto est une solution complète pour la production d'eau chaude instantanée non potable et le chauffage d'un véhicule.

La Thermo Box Evo, combinée avec un chauffage à eau Webasto, permet une montée en température en moins de 5 minutes pour obtenir rapidement de l'eau chaude (entre 40 et à 60°C) et de l'air chaud.

Développé pour une installation intérieure, le système est facilement adaptable sous un siège ou en partie inférieure du mobilier.

L'installation est possible sur de nombreux véhicules et particulièrement adaptée pour les vans à toit relevable.

**Les avantages de la Thermo Box Evo :**

- Eau chaude disponible en instantané
- Un seul système pour la production d'eau chaude et d'air chaud
- Pompe à eau sanitaire intégrée
- Installation possible sur de nombreux vans
- Système indépendant du moteur du véhicule pour une garantie constructeur préservée
- Produit certifié CE

Consommation ventilateurs : 16 W (en vitesse 2)

Consommation de la pompe : 48 W

Débit de ventilation maximum : 250 m3/h

Débit de la pompe d'eau sanitaire : 10 l/min

Plage de réglage de la température d'eau : 40 à 60 °C

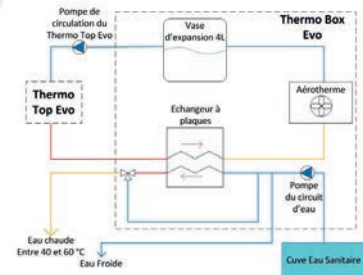
Puissance de chauffe aérotherme : 2,5 kW

Vitesses de ventilation : 2

Volume du vase d'expansion : 4 litres

Dimensions : 438 x 340 x 202

Poids : 11,5 kg



RÉFÉRENCE	DÉSIGNATION	DESCRIPTIF
X821534	Standard	Avec interrupteur avec voyant
X821535	Comfort	Avec commande MultiControl



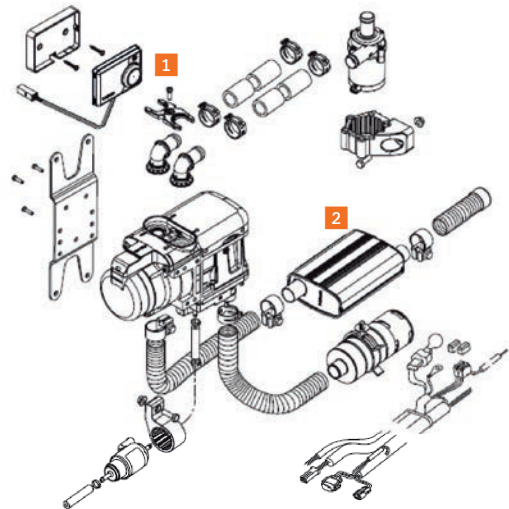
**ACCESSOIRES DE MONTAGE THERMO TOP C**

Les interrupteurs X928281 sont fournis d'origine avec les chauffages.

Le kit vase d'expansion X928282 est livré avec ses accessoires.

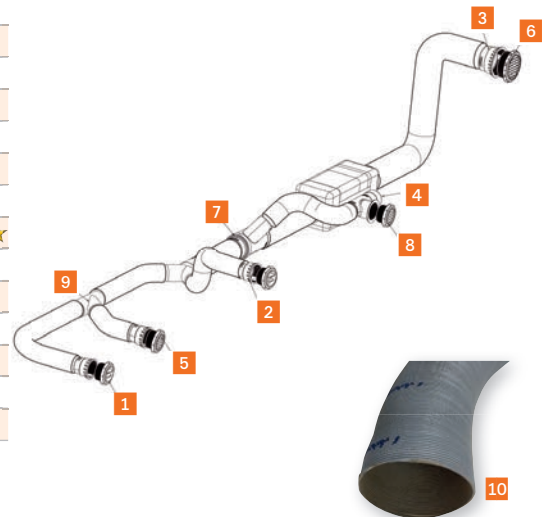
Produits non compatibles avec les Thermo Top Evo.

RÉFÉRENCE	DÉSIGNATION
1 X811051	Montre digitale
X811204	Cadre cache-découpe pour minuterie
X928281	Interrupteur marche/arrêt fourni d'origine
X820621	Kit vase expansion 4 l. En plastique avec embout et joints
2 X812579	Silencieux d'échappement



**ACCESSOIRES DE VENTILATION**

RÉFÉRENCE	DÉSIGNATION	DIMENSIONS	CAS D'EMPLOI
1 X815371	Grille obturable noire	Ø 60 mm	Dual Top - Air Top
2 X815374	Manchon à visser	Ø 60 mm	Dual Top - Air Top
3 X815385	Manchon à visser	Ø 90 mm	Dual Top - Air Top
4 X815375	Grille non obturable noire	Ø 60 mm	Dual Top - Air Top
5 X815380	Grille non obturable noire 45°	Ø 60 mm	Dual Top - Air Top
6 X815386	Grille non obturable noire	Ø 90 mm	Dual Top - Air Top
7 X815392	Réduction	90 / 80 mm	Air Top
8 X909949	Couvercle de fermeture gris	Ø 65-72 mm	Air Top <span style="float: right;">B ★</span>
9 X815379	Dérivation asymétrique	60 / 60 / 60 mm	Air Top
X820624	Dérivation asymétrique	90 / 60 / 90 mm	Air Top
X814020	Pièce réductrice	Y 80 x 60 x 60 mm	Dual Top
10 X820625	Gaine de sortie de chauffage	Ø 60 mm	Dual Top - Air Top
X820734	Gaine de sortie de chauffage	Ø 80 mm	Dual Top
X820626	Gaine de sortie de chauffage	Ø 90 mm	Dual Top - Air Top



S'installent en parallèle sur le chauffage d'origine du véhicule pour chauffer la partie cellule du fourgon ou du camping-car. Ils sont également alimentés par le circuit 12 V du véhicule.

### DIFFUSEUR D'AIR 2 BOUCHES

Avec ventilateur à 2 vitesses. Se raccorde sur un tuyau souple de Ø 15 mm (voir tuyau X916451)  
Dimensions (lxpxh) 180 x 250 x 90 mm. Poids 1,7 kg

RÉFÉRENCE	PUISSANCE CALORIFIQUE	DÉBIT D'AIR	ABSORPTION
X918049	3500 W	170 m <sup>3</sup> /h	5 A



### DIFFUSEURS KUBA KALORI

Aérotherme à circuit d'eau équipé d'une vanne et interrupteur 3 vitesses. Fixation en façade, se raccorde sur un tuyau souple de Ø 16 mm (voir tuyau X916451). Façade coloris gris.

Le VA 200 dispose d'un interrupteur 2 vitesses et d'une façade coloris noir.

Niveau sonore : 65 dB (48 dB sur VA 200)

Poids : 1,7 kg (VA 200 : 1,3 kg)

RÉFÉRENCE	VERSION	PUISSANCE CALORIFIQUE	DÉBIT D'AIR	DIMENSIONS
X815095	Kuba VA 350	4900 W	270 m <sup>3</sup> /h	262 x 223 x 196 mm
X809155	Kuba VA 260	4250 W	195 m <sup>3</sup> /h	262 x 205 x 196 mm
X817451	Kuba VA 200	3250 W	150 m <sup>3</sup> /h	262 x 133 x 195 mm

#### + PRODUIT

Kuba VA200 : ultra-compact, type Bürstner



### ACCESSOIRES



RÉFÉRENCE	DÉSIGNATION	DESSCRIPTIF
1 X817452	Raccord droit	Ø 16 mm. En polyamide, pour la jonction des tuyaux souples de chauffage à circulation d'eau
2 X817453	Raccord en T	Ø 16 mm. En polyamide, pour la jonction des tuyaux souples de chauffage à circulation d'eau
3 X916451	Tuyau armé	Ø 15 mm pour circulation d'eau chaude des diffuseurs d'air. En rouleau de 50 m
4 X926796	Commande à distance	Avec curseur et câble de 1 m permettant de commander à distance la vanne X926411
5 X926411	Vanne seule	A raccorder sur tuyau Ø 15 mm, se commande avec X926796.
6 X918051	Tuyau d'air	Ø 55 mm pour circulation d'air des diffuseurs jusqu'au bouches
7 X922624	Bouche à air	Encastrable et orientable pour tuyau Ø 55 mm
8 X924257	Vanne d'arrêt	Ø 16 mm, pour commander l'ouverture du circuit d'eau chaude pour diffuseur d'air
9 X921101	Vanne	Ø 16 mm, pour commander l'ouverture du circuit d'eau chaude pour diffuseur d'air. Sans support

**CHAUFFAGES CÉRAMIQUE OSCILLANTS 230 V**

Fonctions chauffage ou ventilateur avec variateur de vitesse et interrupteur. Equipés d'un contact de sécurité coupant l'alimentation en cas d'étouffement ou de retournement.

RÉFÉRENCE	PUISSANCE	DIMENSIONS	POIDS
1 X814010	500 - 1000 W	150 x 210 x 92 mm	0,850 kg
2 X817816	600 - 1200 W	190 x 155 x 250 mm	1,5 kg


**CHAUFFAGE CÉRAMIQUE FIXE 230 V**

Fonctionnant en 230 V avec ventilation froide ou chaude régulée par thermostat. Equipé d'un contact de sécurité coupant l'alimentation en cas d'étouffement ou de retournement.

RÉFÉRENCE	PUISSANCE	DIMENSIONS	POIDS
X807228	1500 W	150 x 115 x 210 mm	1,6 kg


**CHAUFFAGES SUNNYWARM 230 V**

Equipés d'un contact de sécurité coupant l'alimentation en cas d'étouffement ou de retournement.

RÉFÉRENCE	PUISSANCE	DIMENSIONS	POIDS
1 X816702	600 W	118 x 100 x 185 mm	450 g
2 X815678	300 - 600 W	235 x 130 x 320 mm	800 g


**RADIATEUR SOUFLANT À QUARTZ 12 V**

Ventilateur avec variateur de vitesse, interrupteur 3 positions : arrêt - ventilation - chauffage, monté sur support orientable, équipé d'une sécurité thermique. Livré avec 3 m de câble et fusible de rechange.

RÉFÉRENCE	PUISSANCE	DIMENSIONS	POIDS
X919050	300 W	190 x 130 x 200 mm	2,8 kg


**CONVECTEUR ÉLECTRIQUE 230 V**

Chauffage à diffusion frontale. Molette de thermostat graduée avec position hors gel + bouton marche/arrêt. Coloris blanc.

RÉFÉRENCE	PUISSANCE	DIMENSIONS	POIDS
X819882	1000 W	400 x 80 x 480 mm	3,5 kg


**CHAUFFAGE ÉLECTRIQUE MQK-200 230 V**

Chauffage oscillant proposant deux niveaux de chauffage : 400W et 800W, avec sécurité anti-renversement. Le ventilateur intégré assure une répartition uniforme de la chaleur.

RÉFÉRENCE
X821847





### TRUMA VARIOHEAT

Le Truma VarioHeat Eco et le Truma VarioHeat Comfort ont des dimensions identiques mais une puissance différente. La construction compacte permet de monter les deux variantes avec flexibilité dans le véhicule sans perte d'espace de rangement.

Le Truma E-Kit ajoute une fonctionnalité de chauffage électrique au Truma VarioHeat. Les deux appareils sont pilotés via la pièce de commande Truma CP plus VarioHeat ou la Truma App.

Les avantages :

- Des dimensions compactes pour deux variantes de puissance
- Liberté d'agencement lors du montage
- Electronique intégrée dans l'appareil : gain de place
- 100 % de débit d'air en plus grâce à une pression dynamique
- Le palier de puissance s'adapte en fonction de la température réglée
- 15 % de puissance de chauffe en plus avec le Truma VarioHeat Eco

Livré avec commande digital CP plus VarioHeat "iNet Ready", longueur de câble 6 m, sonde de température ambiante, support de montage et accessoires pour le branchement électrique.



1



3



2



4



5

RÉFÉRENCE	DÉSIGNATION	VERSION	PUISSANCE CALORIFIQUE	DÉBIT D'AIR	CONSO. CARBURANT	ABSORPTION	DIMENSIONS	POIDS
1 X820202	Eco	12 V	1300 - 2800 W	75 - 155 m <sup>3</sup> /h	100 - 220 g/h	0,65 / 2,75 A	380 x 248 x 123 mm	5,1 kg
X820203	Comfort	12 V	1300 - 3700 W	75 - 210 m <sup>3</sup> /h	100 - 290 g/h	0,65 / 5,4 A	380 x 248 x 123 mm	5,1 kg
2 X820295	E-Kit	12 V	900 - 1800 W			0,15 A	260 x 190 x 123 mm	2,2 kg

Monté en plus du VarioHeat, dans cette combinaison, il est possible de chauffer en mode gaz, électrique ou mixte.

Mode électrique : utilisé pour chauffer dans les paliers de puissance 900 ou 1800 W. La distribution de l'air chaud a lieu via le VarioHeat.

Mode mixte : démarrage en mode gaz, puis le mode électrique s'active. La combinaison avec le VarioHeat Eco permet d'atteindre une puissance totale de 4600 W et de 5500 W avec le VarioHeat Comfort.

### Kits évacuation

RÉFÉRENCE	DÉSIGNATION	COLORIS
3 X821109	Kit cheminée WK 24	Blanc crème
Pour épaisseur de paroi 20 mm. Comprend : partie à encastrer de la cheminée, tuyau d'évacuation de 1 m, tuyau d'alimentation de 1 m et colliers de serrage (sans partie extérieure de la cheminée).		
4 X821110	Kit cheminée WK 64 L	Blanc crème
Pour épaisseur de paroi 40 mm. Comprend : partie à encastrer de la cheminée, tuyau d'évacuation de 1 m, tuyau d'alimentation de 1 m et colliers de serrage (sans partie extérieure de la cheminée).		
5 X821111	Partie extérieure de cheminée WK	Blanc crème

### TRUMA S 3004

De nombreuses améliorations pour ce standard du chauffage :

- **confort** : ventilateurs plus puissants et plus silencieux, fonction Booster accélérant la diffusion, montée en température plus rapide
- **fonctionnalité** : boutons plus ergonomiques, précision de réglage augmentée, rétro-éclairage des boutons de commande (en option)
- **design** : meilleure intégration au sein du mobilier des caravanes actuelles, aspect contemporain avec des lignes actuelles, imitation feu de cheminée avec différentes fonctionnalités (en option)

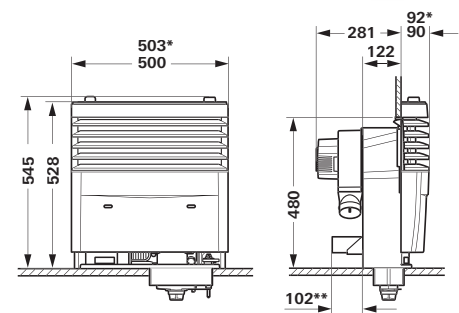
Chauffage au gaz à encastrer fonctionnant sans courant, avec thermostat de fonctionnement intégré. Pour une meilleure distribution de la chaleur, il peut être complété d'une installation d'air pulsé. L'entrée d'air s'effectue par le plancher et l'évacuation des gaz brûlés par le toit.

Le corps de chauffe est livré avec thermostat et niche - l'habillage est à commander séparément  
Puissance calorifique 3500 W  
Consommation gaz : 30 ~ 280 g/h  
Dimensions (lpxh, avec façade) : 500 x 212 x 545 mm  
Poids : 10,3 kg

RÉFÉRENCE	DÉSIGNATION	DESRIPTIF
X820196	Truma S 3004	Allumage électronique

#### Façade

RÉFÉRENCE	COLORIS
X816189	Gris titan RAL 9007



### TRUMA S 5004

Chauffage très puissant qui convient pour les caravanes d'habitation et les mobil-homes. Pour une meilleure distribution de la chaleur, il peut être complété d'une installation d'air pulsé.

A allumage électronique, avec réglage thermostatique du gaz. Prévoir en supplément la façade et le kit d'évacuation de gaz brûlés. Puissance calorifique 6000 W  
Consommation gaz : 60 ~ 480 g/h

Dimensions (lpxh, avec façade) : 530 x 337 x 568 mm  
Poids : 17,5 kg

RÉFÉRENCE	DÉSIGNATION	DESRIPTIF
X820194	Corps de chauffe	Simple ventilation. Livré avec thermostat et niche
X820195	Corps de chauffe	Double ventilation. Livré avec thermostat et niche spécifique pour accueillir deux ventilateurs Truma

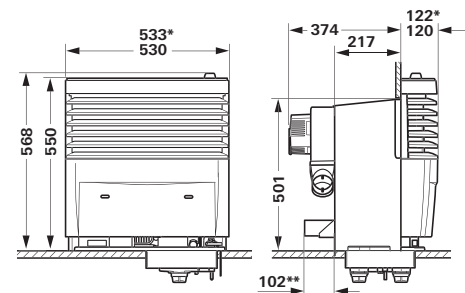
#### Façades

Versions chromées et rétroéclairées disponibles sur demande

RÉFÉRENCE	COLORIS
X816193	Gris titan RAL 9007
X816194	Gris perle RAL 9006

#### Accessoires

RÉFÉRENCE	DÉSIGNATION	DESRIPTIF
1 X816195	Kit d'extension feu de cheminée	Sans rétroéclairage. A poser sur habillage existant. Flamme, ambiance et crépitements réglables par télécommande.
2 X816433	Kit rétroéclairage n°1	Un capteur de contact assure l'allumage du rétroéclairage des pièces de commande. Pour S 3004 et 5004 sans ventilateur.





### les + CONSEILS

Commander séparément le kit d'évacuation de gaz brûlés, par le toit ou ventouse, indispensable au montage et homologué par TRUMA.

### TRUMA S 2200

Chauffages fonctionnant au gaz destinés aux petits véhicules. Nouveau coloris Gris Titan RAL9007. La distribution d'air chaud s'effectuant aussi par le dessus du chauffage, prévoir la niche X910899 pour le montage encastré.  
 Puissance calorifique 1850 W  
 Consommation gaz : 50 ~ 170 g/h  
 Dimensions (lxpxh) : 420 x 120 x 365 mm  
 Poids : 6,7 kg



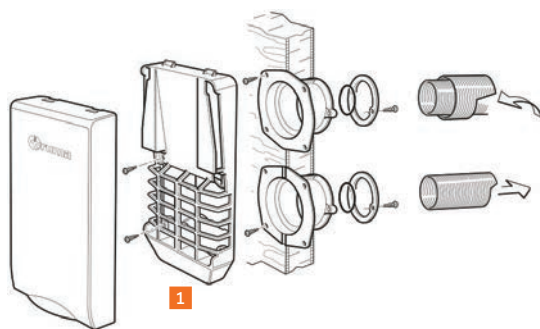
RÉFÉRENCE	DÉSIGNATION	DESSCRIPTIF
X817011	Allumage électronique	Bouton à droite (sortie à gauche)
X817012	Allumage électronique	Bouton à gauche (sortie à droite)

### KITS ÉVACUATION TRUMA S 2200

RÉFÉRENCE	DÉSIGNATION	DESSCRIPTIF
1 X817201	Kit ventouse courte	Comprend 1 jeu de ventouses AKW 2 avec chapeau KBS 3, 1 m de tuyau d'évacuation AE 3 et 0,5 m de gaine isolante UR
2 X910897	Kit cheminée AKD	Comprend 1 cheminée AK 3, 2,5 m de tuyau d'évacuation AE 3, 2 m de gaine isolante UR, 3 brides et manchon d'aspiration

### les + CONSEILS

Voir accessoires p.400



### KITS ÉVACUATION TRUMA

#### S 3002 - S 3004

RÉFÉRENCE	DÉSIGNATION	DESSCRIPTIF
1 X908954	Kit cheminée AK 3	Comprend 1 cheminée AK 3, 2,5 m de tuyau d'évacuation AE 3, 2 m de gaine isolante UR et 3 brides US

#### S 5002 - S 5004

RÉFÉRENCE	DÉSIGNATION	DESSCRIPTIF
2 X908955	Kit cheminée AKL 5	Comprend 1 cheminée AKL 5, 2,5 m de tuyau d'évacuation AE 5, 2 m de gaine isolante UR 5 et 3 brides US 5




**CHEMINÉES**

RÉFÉRENCE	DÉSIGNATION	DIMENSIONS	DESCRIPTIF
1 X909660	Cheminée AK3	Ø 60 mm	Pour S2200 et S3002 / S3004 <b>B</b> ★
2 X917204	Cheminée AKL	Ø 60 mm	Pour S2200 et S3002 / S3004 - montage sur toits ép. 5 à 12 cm
3 X917203	Cheminée AKL 5	Ø 70 mm	Pour S5002 / S5004, toit jusqu'à 12 cm
X920069	Joint de montage	Ø 60 mm	Pour cheminées AK3 et AKL
4 X814918	Cheminée DKC 2		Pour Combi (gaz)


**CHAPEAUX ET RALLONGES DE CHEMINÉES**

RÉFÉRENCE	DÉSIGNATION	DESCRIPTIF
1 X812768	Chapeau KD	Pour AK 3 et AK 5 <b>B</b> ★
2 X911029	Chapeau T2	Anti-refouleur, en plastique pour tout chauffage série S <b>B</b> ★
3 X920148	Chapeau T3	Anti-refouleur, spécial camping-car, se monte sur cheminée AK. En plastique avec double protection <b>B</b> ★
4 X925085	Rallonge AKV	Pour chapeau T1-T2-T3, longueur 150 mm
5 X910439	Rallonge SKD	Constituée de 3 rallonges AKV et d'un chapeau KD


**VENTOUSES**

RÉFÉRENCE	DÉSIGNATION	COLORIS
1 X817375	Ventouse AKW 2	Blanc
Avec grille double. Pour S 2200		
2 X814009	Cache ventouse KBS 3	Blanc
Pour ventouse AKW 2 (S 2200)		
3 X821109	Kit cheminée WK 24	Blanc crème
Pour épaisseur de paroi 20 mm. Comprend : partie à encastrer de la cheminée, tuyau d'évacuation de 1 m, tuyau d'alimentation de 1 m et colliers de serrage (sans partie extérieure de la cheminée).		
4 X821110	Kit cheminée WK 64 L	Blanc crème
Pour épaisseur de paroi 40 mm. Comprend : partie à encastrer de la cheminée, tuyau d'évacuation de 1 m, tuyau d'alimentation de 1 m et colliers de serrage (sans partie extérieure de la cheminée).		
5 X821111	Partie extérieure de cheminée WK	Blanc crème
6 X821112	Cheminée ZR 80	Blanc crème
Comprend: partie à encastrer de la cheminée, tuyau d'évacuation de 1,1 m, tuyau d'alimentation de 1 m et colliers de serrage (sans partie extérieure de la cheminée)		
7 X821113	Partie extérieure ZR 80	Blanc crème


**VENTOUSES WKCD**

Pour Combi D6 (diesel), livrées avec ventilateur d'aspiration et câble de raccordement

RÉFÉRENCE	DÉSIGNATION	COLORIS
X814456	Ventouse	Blanc pur
X814457	Ventouse	Noir
X817584	Cache ventouse	





# CHAUFFAGE / CHAUFFE-EAU / CLIMATISATION

## Accessoires pour chauffages à gaz Truma



### GAINES D'ISOLATION ET DE VENTILATION

Dimensions extérieures. Vendu au mètre (1 rouleau = 20 mètres)

RÉFÉRENCE	DÉSIGNATION	DIMENSIONS	DESSCRIPTIF
1 X909942	Gaine de déviation AZR	Ø 20 mm	
2 X910444	Gaine isotherme perforée IR	Ø 35 mm	
3 X909940	Gaine isolante ÜR	Ø 65 mm	S3002/4, S2200
4 X910397	Gaine isolante ÜR 5	Ø 75 mm	S5002/4
5 X920010	Gaine de distribution VR 72	Ø 72 mm	E4000 - Combi
6 X919028	Gaine de distribution VR 80	Ø 80 mm	E2400 - VarioHeat
7 X920079	Gaine de distribution ZR 18	Ø 49 mm	
8 X813969	Gaine d'alimentation VR 80	Ø 80 mm	
9 X817454	Gaine d'alimentation DRI	Ø 75 mm	Longueur 2 m, pour passage sous plancher (isolé)



### GAINES D'ÉVACUATION GAZ BRÛLÉS

RÉFÉRENCE	DÉSIGNATION	DIMENSIONS	DESSCRIPTIF
1 X920194	Gaine d'évacuation AEM 24	Ø 32 mm	Pour gamme E - VarioHeat
X924353	Gaine d'évacuation AE 3	Ø 55 mm	S3002/4 - S2200
2 X910387	Gaine d'évacuation AE 5	Ø 65 mm	S5002/4
X813968	Gaine d'évacuation AA3	Ø 55 mm	Combi



### BRIDES DE FIXATION

RÉFÉRENCE	DÉSIGNATION	CAS D'EMPLOI
1 X909945	Bride AZS	Gaine AZR Ø 22 mm
2 X909950	Bride IS	Gaine IR Ø 35 mm
3 X909943	Bride ÜS	Gaines ÜR et KR Ø 65 mm
4 X909944	Bride ÜS 5	Gaines ÜR 5, VR 72 et DRI Ø 72-75 mm
5 X39590-00	Bride ZRS	Gaines VR 80 et ZR 80 Ø 80 mm
X482534	Bride de fixation	Gaine Ø 85 mm



### EMBOUTS DE BOUCHE À AIR

Pour bouche à air en T LT et écrou EM

RÉFÉRENCE	DÉSIGNATION	DIMENSIONS	COLORIS
1 X920337	Embout EN	Ø 65-72 mm	EN gris agathe
X924362	Embout EN	Ø 65-72 mm	Beige
X813926	Embout EN	Ø 65-72 mm	Blanc
2 X816736	Embout EN-0	Ø 65-72 mm	EN-O gris agathe
3 X814428	Insert à lamelles	Ø 65-72 mm	LA gris, pour embout EN-O



### ECROU DE BLOCAGE EM

A assembler sur l'embout

RÉFÉRENCE	DÉSIGNATION	DIMENSIONS	CAS D'EMPLOI
X814031	Écrou de blocage	Ø 65-72 mm	Coloris gris



### BOUCHES À AIR

RÉFÉRENCE	DÉSIGNATION	DIMENSIONS	DESSCRIPTIF
1 X909931	Bouche à air	Ø 65-72 mm	LT gris agathe
2 X913098	Aération murale	Ø 65-72 mm	WL gris agathe, anti condensation




**COUDES**

RÉFÉRENCE	DIMENSIONS	DESCRIPTIF
1 X921789	Ø 65-72 mm	BGC gris, pour sortie des Combi gaz, D et Trumatic C.
2 X920297	Ø 65-72 mm	BG noir


**RACCORDS**

RÉFÉRENCE	DIMENSIONS	DESCRIPTIF
1 X909939	Ø 65-72 mm	Manchon ÜM, gris <b>B</b> ★
11 X814430	Ø 65-72 mm	En Y, gris
10 X909935	Ø 65-72 mm	TS (en T), gris <b>B</b> ★
4 X909936	Ø 65-72 / 22 mm	AT (en Y), gris
5 X909947	Ø 65-72 / 35 mm	AB35 (en Y), gris, pour gaine isotherme


**BUSE D'ANGLE EC**

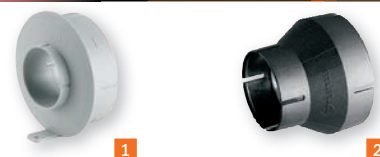
RÉFÉRENCE	DIMENSIONS	DESCRIPTIF
X909948	Ø 35 mm	Gris, pour gaine isotherme


**BOUCHON VD**

RÉFÉRENCE	DIMENSIONS	DESCRIPTIF
X909949	Ø 65-72 mm	Permet d'obtenir une sortie d'air chaud sur le Trumatic C


**RÉDUCTEURS**

RÉFÉRENCE	DIMENSIONS	DESCRIPTIF
1 X814431	Ø 65-72 / 35 mm	RZ35 gris
2 X920290	Ø 65-72 / 49 mm	RZ noir


**VOLETS OBTURATEURS SP**

RÉFÉRENCE	DIMENSIONS	DESCRIPTIF
X909938	Ø 65-72 mm	SP, version à ficelle
X815566	Ø 65-72 mm	SP2, avec câble coulissant et clapet variable pour le montage dans un placard


**ACCESSOIRES POUR CHAUFFAGES TYPE VARIOHEAT**

RÉFÉRENCE	DÉSIGNATION	DIMENSIONS	DESCRIPTIF
8 X919033	Bouche à air	Ø 80 / 65-72 mm	SCW 2 orientable, noir
2 X919030	Coude distributeur	Ø 80 mm	BG 80, noir
3 X814429	Coude distributeur	Ø 80 / 65-72 / 49 mm	LR 80, noir
4 X919031	Coude distributeur	Ø 80 / 2x 65-72 mm	En Y, noir
5 X919032	Coude distributeur	Ø 80 / 2x 65-72 mm	En T, noir



# CHAUFFAGE / CHAUFFE-EAU / CLIMATISATION

## Accessoires pour chauffages à gaz Truma

### les + CONSEILS

Montage sur les nouveaux chauffages S3004 et S5004 + anciens S3002 et S5002



### ULTRAHEAT

Résistance électrique (230 V) permettant le chauffage en intersaison lorsque le véhicule est raccordé au réseau. Se monte derrière la façade des chauffages type S, près du corps de chauffe. Incompatible avec les chauffages Truma S2200, S3002K et S5002 équipés de l'ancienne façade (carrée).

Trois puissances : 500 W, 1000 W, 2000 W

Poids : 2 kg

Livré avec thermostat d'ambiance sur boîtier de commande déporté.

RÉFÉRENCE	DÉSIGNATION
X924003	Ultraheat
X820490	Sonde déportée



### VENTILATEURS TRUMA ET MULTIVENT

Ces ventilateurs permettent de transformer tout chauffage gaz en véritable chauffage à air pulsé grâce au montage de gaines de circulation d'air (en supplément).

Diffusion de l'air régulée de façon automatique. Montage à l'arrière de la niche du chauffage.

Différents modèles selon l'alimentation ou la position du boîtier de commande.



#### Ventilateurs TEB-3 & TN-3

Avec régulation de la vitesse, raccord pour tuyau du ventilateur ÜR Ø 65 mm

RÉFÉRENCE	DÉSIGNATION	DÉBIT D'AIR	CONSOMMATION	DESSCRIPTIF
1 X816393	TEB-3 (12 V)	104 m <sup>3</sup> /h	0,2 - 1,2 A	Avec commande intégrée au chauffage (câble 0,8 m)
X816394	TEB-3 (12 V)	104 m <sup>3</sup> /h	0,2 - 1,2 A	Avec commande déportée (câble 1,5 m)

#### Ventilateurs TEN-3

Avec transformateur 230 / 12 V et régulation automatique de la vitesse. Raccord pour tuyau du ventilateur ÜR Ø 65 mm ou VR Ø 72 mm.

RÉFÉRENCE	DESSCRIPTIF
X818099	Avec commande déportée
X818100	Avec commande intégrée et fonction booster

#### Multivent

Ventilateur à deux vitesses pour diffuser l'air chaud du chauffage S2200.

Peut également servir de ventilateur / extracteur indépendant. A raccorder à une buse d'aspiration DM + gaines ÜR Ø 65 mm.

RÉFÉRENCE	DÉSIGNATION	DÉBIT D'AIR	CONSOMMATION
2 X910974	Multivent TBM (12 V)	60 m <sup>3</sup> /h	0,5 A



### KIT CONFORT AIRMIX AXK-2 POUR CARAVANES

Combiné au Trumavent, il permet de diffuser de l'air frais en été, en prélevant l'air extérieur sous le plancher du véhicule. Ne pas utiliser sur les véhicules disposant d'une évacuation des gaz brûlés sous le plancher.

RÉFÉRENCE	DESSCRIPTIF
X921823	AXK-2 pour Trumavent >05/96



**les + CONSEILS**

Pour une commande à distance via votre smartphone ou tablette, voir Truma iNet X System



**COMBI INET X**

Le chauffage et l'eau chaude en un seul appareil grâce aux chauffages Truma Combi  
Les chauffages Truma Combi réunissent deux fonctions en un seul appareil. Ils chauffent l'habitable et réchauffent de l'eau dans la cuve en acier inoxydable intégrée. Selon le modèle, il est possible d'utiliser les chauffages Combi en mode gaz, électricité, diesel ou mixte.

- **Flexibilité** : dans les versions Combi E, un fonctionnement au gaz / diesel, électricité ou mixte est possible.
- **Confort** : contrôle automatique de la température ambiante en liaison avec une climatisation Truma.
- **Performance** : sa très basse consommation de courant permet un fonctionnement en autarcie.

Le chauffage hybride Combi 6 E offre tous les avantages de la variante Combi et bien plus encore : vous pouvez commuter sur le mode de fonctionnement électrique et disposez ainsi d'une flexibilité maximale. Grâce à une nouvelle courbe caractéristique, l'eau chaude peut être conservée à un niveau de température plus élevé sur la position HOT, ce qui vous offre une plus large plage d'utilisation et de confort.

- Chauffage jusqu'à 25% plus rapide de l'habitable
- Plus d'eau chaude à disposition
- Installation possible dans des véhicules de petite taille

Les versions 4 E et D 6 E sont équipées d'une résistance électrique 1,8 kW portant leur puissance maxi à 4 et 6 kW. La version 6 E est équipée d'une résistance électrique portant leur puissance maxi à 6,9 kW soit un temps de chauffe de l'intérieur du véhicule accéléré de 25%.

Le Combi D 6 est alimenté en gasoil et est livré avec thermostat d'ambiance, pièce de commande sur câble lg. 3 m, pièces de fixation, conduite de carburant avec pompe de dosage et kit universel de prélèvement sur le réservoir de carburant.

Les kits d'eau ne sont pas livrés avec les Combi !

**Dimensions de montage mini : 540 x 500 x 350 mm**

**Les kits d'eau ne sont pas livrés avec les Combi.**



RÉFÉRENCE	DÉSIGNATION	PUISSANCE CALORIFIQUE	DÉBIT D'AIR	ABSORPTION	CONSO. CARBURANT	POIDS
X821957	Combi 4 iNet X	4 kW	287 m³/h	1,1 A (mixte)	160-320 g/h	14,5 kg
X921958	Combi 4 E iNet X	4 kW	287 m³/h	1,1 A (mixte)	160-320 g/h	15,6 kg
X921959	Combi 6 iNet X	6 kW	287 m³/h	1,3 A (mixte)	160-480 g/h	14,5 kg
X821960	Combi 6 E iNet X	6,9 kW	287 m³/h	1,3 A (mixte)	160-480 g/h	15,6 kg
X821961	Combi D 6 iNet X	6 kW	287 m³/h	1,8 A (mixte)	110-630 ml/h	17,2 kg
X821962	Combi D 6 E iNet X	6 kW	287 m³/h	1,8 A (mixte)	110-630 ml/h	18,3 kg

**Kits hydrauliques**

Contient : 1 FrostControl, 1 vanne raccord coudé, 1 raccord coudé complet, 1 tuyau flexible PVC noir 12 x 1,5 x 110 mm.

RÉFÉRENCE	DESCRIPTIF
1 X820507	Pour raccord John Guest (tuyaux d'eau rigides)
2 X820508S	Pour raccord sapin (tuyaux d'eau flexibles)

**KITS ÉVACUATION POUR COMBI GASOIL**

**Cheminées**

Cheminées latérales WKCD complètes avec ventilateur d'aspiration et câble de raccordement

RÉFÉRENCE	DÉSIGNATION	COLORIS	DESCRIPTIF
1 X814457	Ventouse	Noir	Latérale, avec ventilateur d'aspiration et câble de raccordement
2 X814917	Kit cheminée CD	Blanc	Comprend 1 cheminée DKC 2,3 m de tuyau d'évacuation AA 3, 2 m de tuyau d'alimentation ZR 80, brides de fixation ZRS
3 X821112	Cheminée ZR 80	Blanc crème	Comprend: partie à encaster de la cheminée, tuyau d'évacuation de 1,1 m, tuyau d'alimentation de 1 m et colliers de serrage (sans partie extérieure de la cheminée)
4 X821113	Partie extérieure ZR 80	Blanc crème	



**Kits de tuyaux CDW**

Avec silencieux pour air de combustion et gaz d'échappement, rondelle de blocage et tuyau d'isolation.

RÉFÉRENCE	DESCRIPTIF
5 X817208	Longueur 60 cm
X818203	Longueur 70 cm
X814916	Longueur 100 cm
X817013	Longueur 150 cm

**Kit altitude**

RÉFÉRENCE	DESCRIPTIF
X814464	Pour fonctionnement prolongé du chauffage à des altitudes comprises entre 1500 et 2750 m



### TRUMA INET SYSTEM

Commande intelligente et interconnectée des systèmes de chauffage (Combi) et climatisation Truma. La Truma iNet Box interconnecte les appareils Truma installés dans le véhicule de loisirs. Elle est facile à mettre à jour et peut aussi servir d'interface pour de futurs solutions et équipements. La télécommande à distance et le contrôle intelligent des systèmes de chauffage et de climatisation Truma par l'App gratuite TRUMA permet de commander de manière conviviale et intuitive à l'aide d'un smartphone ou d'une tablette (IOS ou Android). Les appareils Truma sont pilotés à distance par un SMS ou, à proximité de la Truma iNet Box, via Bluetooth. Des messages d'état importants sur les conditions de fonctionnement de votre véhicule (températures, tension de bord) sont interrogeables à tout moment.

#### + PRODUIT

- Écran couleur 4,3"
- Commande par écran tactile
- Batterie de secours - les paramètres sont sauvegardés même en cas de coupure de courant
- Commande via smartphone possible (via Bluetooth)
- Évolutif
- Navigation dans le menu intuitive et multilingue
- Sonde de température extérieure et intérieure
- Extension avec d'autres composants du Truma iNet X System, par ex. télécommande
- Contrôle intelligent du ventilateur
- Boost d'eau chaude et chauffage intelligent



Application Truma iNet X GRATUITE



RÉFÉRENCE	DÉSIGNATION	DESIGNATION	DESCRIPTIF
1 X821963	N	Truma iNet X	Le nouveau Truma iNet X permet de connecter et de commander les produits Truma et d'autres appareils, comme Dometic Freshjet. En tant que composant du Truma iNet X System, des extensions et mises à jour ultérieures sont possibles, rendant votre véhicule toujours plus intelligent.
2 X817781		Truma iNet Box	Interface vers chauffage Combi gaz ou gasoil et climatiseur. Livrée avec câble alimentation 12 V, serre-câble, fusible 1 A, câble TIN 3 m.
3 X36022-01		Commande CP Plus iNet Box	Boîtier de commande centralisée pour les chauffages Combi et systèmes de climatisations Truma. Fonctions : climatisation automatique, alimentation en eau chaude et chauffage plus rapide grâce au mode "Boost", programmation de toutes les fonctions via une minuterie, réglage individuel de la température en fonction de l'heure. Livré avec câble alimentation 12 V, fusible 1 A, câble TIN 6 m.
4 X817945		Distributeur DIN	Nécessaire pour le raccordement de 2 appareils au boîtier CP+.
X820382		Truma iNet set	Contient le boîtier iNet Box et la commande CP Plus iNet Ready.

### DIAGNOSE TOOL

Le « Diagnose Tool » Truma permet d'identifier les erreurs des aides de manœuvre et chauffages Combi pour une réparation plus rapide et un taux de retour réduit.

Pour appareils compatibles TIN-BUS à partir des index de platine :

- Combi 4 (E), Combi 6 (E) 4/12A 6/12A 4/11 6/11 4/12 6/12 4/13 6/13, Combi D 6/06 6/07
- tous les Mover® S (à partir de 01/2008)

Livré avec CD-ROM d'installation (mise à jour gratuite par internet) et connectique complète.

RÉFÉRENCE	DIMENSIONS
X815623	65 x 25 x 130 mm



**BOILERS**

Nouveau design et nouvelle électrovanne avec une sécurité supplémentaire qui résulte de certaines modifications :

- Consommation de courant
- Géométrie du socle
- Habillage
- Electronique
- Position de raccord gaz

Chauffe-eaux avec réservoir d'eau de 10 litres fonctionnant au gaz butane et propane : entièrement automatiques, ils offrent une indépendance grâce à leur puissant brûleur à gaz de 1500 W.

Deux versions sont proposées :

- gaz : avec régulation de température d'eau à 50 ou 70 °C
- gaz/électrique : il est équipé en plus d'une résistance électrique à deux paliers (850 et 1300 W) pour l'utilisation sur secteur.

Temps de chauffe très bref : 31 minutes en mode gaz, et seulement 16 minutes en mode mixte pour la version gaz/électrique  
Cuve en acier inoxydable : résistance à la corrosion et qualité alimentaire.

Livré avec boîtier de commande à distance, ventouse pour l'évacuation des gaz brûlés, soupape de sécurité tarée à 2,8 bar, raccords coudés et soupape de vidange coloris blanc.

Caractéristiques :

- Consommation gaz 120 g/h
- Consommation de courant 12 V : 0,16 A (allumage), 0,12 A (chauffage)
- Poids à vide 6,9 kg (7,4 kg pour la version électrique)

**+ PRODUIT**

Version améliorée : puissance de chauffage accrue, nouveau design et dimensions plus compactes



RÉFÉRENCE	DÉSIGNATION	DESCRIPTIF	DIMENSIONS
1 X820817	10 l		Ø 450 x 405 x 295 mm
2 X820958	10 l	Gaz / électrique	Ø 450 x 405 x 295 mm
3 X910825	Redresseur	12 V, 2 A. A brancher en sortie du transformateur pour réguler la tension.	125 x 60 x 35 mm

**Kits hydrauliques**

Contiennent : 1 vanne de vidange ABO 2,8 Bar, 1 vanne raccord coudé, 1 raccord coudé complet, 1 tuyau flexible PVC noir 12 x 1,5 x 110 mm.

RÉFÉRENCE	DESCRIPTIF
4 X820509	Pour raccord John Guest (tuyaux d'eau rigides)
5 X820510	Pour raccord sapin (tuyaux d'eau flexibles)



### BOILER ÉLECTRIQUE

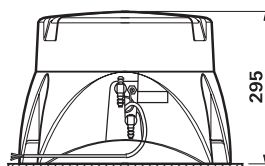
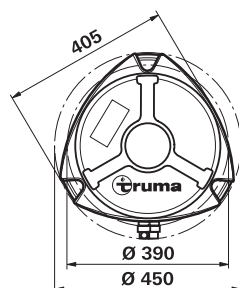
Chauffe-eau avec réservoir d'eau de 14 litres équipé d'une résistance électrique de 850 W.  
 Temps de mise en chauffe : 70 minutes (15 ~ 70 °C).  
 Faibles déperditions grâce à l'isolation en Polypropylène expansé EPP.  
 Cuve en acier inoxydable : résistance à la corrosion et qualité alimentaire.  
 Livré avec boîtier de commande à distance sur câble 3 m.

RÉFÉRENCE	DIMENSIONS	POIDS
X820816	Ø 450 x 295 mm	3 kg



#### les + CONSEILS

Pour la vidange automatique, tous les Boiler peuvent être équipés du système FrostControl. Voir réf. X814003 (tuyau souple) et X814004 (raccord John Guest).



### THERME TT-2

Chauffe-eau 230 V de capacité 5 litres. La production d'eau chaude se fait soit par la distribution d'air chaud du chauffage, soit par la résistance électrique 230 V.  
 Temps de mise en température bref (65 °C par régulation thermostatique) = 50 minutes env.  
 Consommation 1,3 A (puissance absorbée = 300 W)  
 Pression maxi : 1,2 bar  
 Dimensions 370 x 230 x 220 mm  
 Poids 2 kg

#### les + CONSEILS

Pour permettre une vidange du chauffe-eau (hors gel), il faut incliner de quelques degrés le chauffe-eau vers le bas par rapport à l'horizontale côté boîtier électrique (orifice de vidange opposé aux orifices entrées et sorties d'eau). Ne pas mettre le chauffe-eau sous-tension s'il est vide (fusion du fusible thermique).



1



2



RÉFÉRENCE	DÉSIGNATION	DESCRIPTIF
1 X808209	Truma therme	
2 X924336	Robinet de vidange ABO	Taré à 1,5 Bar pour le raccordement sur le circuit d'eau de ville

### CHAUFFE-EAUX ELGENA

Contenance 3,5 litres. Thermostat de réglage 3 positions avec témoin de fonctionnement.  
Encombrement 370 x 170 x 195 mm. Livrés avec pattes de fixation.

RÉFÉRENCE	VERSION	PUISSANCE CALORIFIQUE
1 X58004	12 V	200 W
X58005	230 V	330 W
X58003	230 V + 12 V	330 W (200 W en 12 V)
2 X58000	230 V	660 W



### PIÈCES DE RECHANGE POUR CHAUFFE-EAUX ELGENA

RÉFÉRENCE	DÉSIGNATION	DESCRIPTIF
1 X58006	Résistance	230 V / 330 W
2 X58009	Thermostat	230 V
3 X580012	Cuve 3,5 l	Pour chauffe-eau à double résistance



### PIÈCES DÉTACHÉES POUR CHAUFFE-EAUX WGU REICH

RÉFÉRENCE	DÉSIGNATION
X6085001	Résistance seule
X812248	Thermostat seul
X812607	Groupe de sécurité



### NO TARTRE

Ce produit permet un décapage total (détartrant alimentaire : cafetière, machine à laver, chauffe-eau...) de tous les dépôts de laitance ou de calcaire qui obstruent les circuits de refroidissement, les échangeurs, les condenseurs...  
Il respecte les métaux ferreux et les alliages légers. Ne détériore ni les plastiques ni le caoutchouc.  
En fonction de l'épaisseur des dépôts, diluer 1 à 2 litres dans 20 litres d'eau.

RÉFÉRENCE	CONDITIONNEMENT
X819870	Flacon d'1 litre



### CHAUFFE-BAIN ONDEA

Avec thermocouple sécurité de tirage et sécurité de corps de chauffe et coupe tirage anti-refouleur. Ce chauffe-eau est prévu pour une très large gamme de pressions de 0,15 à 12 Bar. L'évacuation des gaz brûlés du chauffe-eau se fait obligatoirement par le toit (prévoir le montage de la cheminée X806701).



RÉFÉRENCE	X820953
Version	LC10-4 PVB
Puissance calorifique	7,9 - 17,4 kW
Pression	0,25 ~ 12 Bar
Débit d'eau	5 ~ 10 l/min Δ 25 °C
Conso. carburant	1,6 kg/h max.
Raccord(s)	1/2" (15x21)
Evacuation gaz brûlés	Ø 110 mm
Dimensions	310 x 225 x 655 mm
Poids	12 kg
Descriptif	Butane / propane



### CHAUFFE-BAIN MAG

RÉFÉRENCE	X812145
Version	MAG 11 XZ
Puissance calorifique	7,7-19,2 kW
Débit calorifique	9,3-22,1 kW
Pression	0,12~13 Bar
Débit d'eau	4~11 l/min Δ 25 °C
Conso. carburant	1,8 kg/h max.
Raccord(s)	1/2" (15x21)
Evacuation gaz brûlés	Ø 110 mm
Dimensions	350 x 259(272) x 680 mm
Poids	12 kg



### PIÈCES DÉTACHÉES VAILLANT

RÉFÉRENCE	DÉSIGNATION	DESCRIPTIF
1 X805085	Partie supérieure vanne d'eau	Pour MAG 125
2 X805088	Bouchon de vidange 01-0050	Pour MAG <96
3 X804854	Vis	Pour valve à eau
4 X805091	Rondelle	Pour valve à eau
5 X804861	Tube Venturi pression normale	
6 X805095	Vis de vidange	
7 X804853	Membrane	Pour MAG 125 (9/2 XZ ancien modèle)
8 X805092	Plateau de membrane	Pour valve à eau
9 X805112	Gicleur de veilleuse	
X806852	Joint	Pour gicleur X805112
10 X804606	Corps de chauffe	Pour MAG 125
11 X804610	Valve à eau	Pour MAG 125
12 X805114	Embout magnétique	
13 X805115	Bouchon	
14 X804862	Thermocouple	Pour MAG 125 - Type 7/10
15 X804608	Piezo avec vis	Pour MAG 125



**VIESA HOLIDAY IIIS**
**N**

Rafraîchisseurs évaporatifs "Made in Italy" développés pour rafraîchir la cellule du camping-car tout en créant une sensation de bien-être naturelle. L'air rafraîchi est diffusé par l'intermédiaire de 4 diffuseurs orientables et indépendants. Les appareils sont réglables sur 24 vitesses et peuvent être mis en marche ou arrêtés grâce à la fonction temporisation. En plus d'apporter une consommation très faible en énergie, le nouveau système de gestion d'énergie permet de contrôler l'état de charge de la batterie et de se désactiver automatiquement en cas de tension basse. Aérodynamiques, silencieux, ils fonctionnent en 12 V et ne contiennent pas de gaz ou d'additifs chimiques. Existent en 2 dimensions d'ouverture pour le diffuseur : 40 x 40 cm (X821356) ou 50 x 50 cm (X821357).

**MY VIESA : Climatiseur à évaporation portable 12 / 230 V :**

- Affichage LCD facile à lire
- Minuterie avec alarme
- Indicateur de niveau de charge de la batterie
- Interrupteur marche / arrêt programmable
- Filtre d'évaporateur à séchage automatique
- Arrêt manuel de la pompe en cas de ventilation uniquement
- Télécommande avec toutes les fonctions
- Mode automatique avec réglage de la vitesse en fonction de la température ambiante
- Indicateur de remplacement du filtre de l'évaporateur
- Indicateur de réservoir vide


**2**

**1**


RÉFÉRENCE	DÉSIGNATION	DIM. OUVERTURE	DIMENSIONS	DÉBIT D'AIR	CONSOMMATION	POIDS
<b>1</b> X821356	Rafraîchisseur Holiday IIIS	40 x 40 cm	820 x 750 x 210 mm	1140 m3/h	0,5 à 5,8 Ah	19 kg
X821357	Rafraîchisseur Holiday IIIS MIDI	50 x 50 cm	820 x 750 x 210 mm	1140 m3/h	0,5 à 5,8 Ah	19 kg
<b>2</b> X821358	Rafraîchisseur My Viesia 12 V		415 x 590 x 220 mm		1 à 4,5 Ah	7,3 kg

**Accessoires**

RÉFÉRENCE	DÉSIGNATION	DESCRIPTIF	POIDS
X821359	Kit filtres pour maintenance	Filtres de remplacement pour le rafraîchisseur d'air Viesia Holiday IIIS et IIIS MIDI. Lot de 2.	4,2 kg
X821360	Kit d'éclairage	Kit d'éclairage de finition pour Viesia Holiday IIIS et IIIS MIDI.	0,500 kg
X821361	Cartouche Calfa bas	Bactéricide de traitement contre la légionelle spécialement conçu pour le traitement de l'eau des systèmes d'évaporation. Évite la prolifération de bactéries, champignons...	0,190 kg



### CLIMATISEURS COOL TOP TRAIL

Ces climatiseurs offrent de nombreux avantages :

- puissants à faible pic d'intensité au démarrage
- légers et silencieux
- fiables et robustes
- compacts et de faible hauteur
- large plage d'utilisation : -5° à 50 °

Dimensions extérieures : CTT 20 et 24 : 1002 x 566 x 215 / CTT 34 : 1122 x 850 x 223

Dimensions cadre intérieur : CTT 20 et 24 : 557 x 536 x 43 / CTT 34 : 575 x 515 x 49

Dimensions d'encastrement : 400 x 400



RÉFÉRENCE	VERSION	CAPACITÉ DE REFOUDDISSEMENT	PUISSANCE CALORIFIQUE	CONSOMMATION	DESCRIPTIF	POIDS
1 X820611	CTT 20	2000 W/h	2000 W	3,0 A	Pour les véhicules de 8 m maxi	30,8 kg
X820612	CTT 24	2400 W/h	2400 W	4,2 A	Pour les véhicules de 8 m maxi	31,8 kg
2 X820613	CTT 34	3400 W/h	3000 W	5,8 A	Pour les véhicules de 8 à 10 m	48 kg

### CLIMATISEUR SPA-3000 MESTIC

Climatiseur 230 V pour caravane innovant qui se compose de 2 parties : un condenseur situé à l'extérieur et un évaporateur situé à l'intérieur du véhicule. Les 2 parties sont reliées par la fenêtre avec un support réglable qui le rend adaptable à tout modèle de caravane. Le climatiseur est facile à poser et doit s'enlever avant de repartir avec la caravane.

- Montage très simple et universel
- Capacité de refroidissement de 760 W
- Fonction de déshumidification
- Fonction de sommeil
- 3 positions de ventilation
- Faible niveau de bruit de 53 dB



RÉFÉRENCE	DIMENSIONS	ABSORPTION	CAPACITÉ DE REFOUDDISSEMENT	TENSION	POIDS
X821840	450 x 310 x 200 mm	1,75 A	760 W	230 V	22,5 kg

### CLIMATISEUR DE TOIT RTA-2500 MESTIC

Profitez de températures agréables où que vous soyez dans votre véhicule grâce à la climatisation de toit Mestic. Grâce à ce climatiseur, l'intérieur de votre camping-car ou de votre caravane sera à la température parfaite en un rien de temps. La climatisation peut non seulement refroidir, mais aussi chauffer et déshumidifier !

Vous pouvez l'utiliser facilement grâce à la télécommande qui l'accompagne. Par paliers d'un degré, vous pouvez régler la température intérieure entièrement à votre convenance. Le climatiseur a une fonction de démarrage progressif, qui garantit un démarrage sans problème. Le flux d'air est réparti de manière égale entre les parties avant et arrière de votre véhicule. En outre, la climatisation est équipée d'un éclairage LED à intensité variable qui fonctionne également lorsque vous n'utilisez pas la fonction de refroidissement ou de chauffage.

Il est réglé sur une plage de 16 à 30 °C, de sorte que vous puissiez rendre l'intérieur de votre véhicule aussi frais ou chaud que vous le souhaitez. La climatisation Mestic Roof est de taille compacte (101,8 x 65 x 25,9 cm). Elle est très silencieuse, ce qui vous permet de vous détendre en toute tranquillité.

Dim. encastrement : 400 x 400 mm

Garantie 2 ans !

RÉFÉRENCE	CAPACITÉ DE REFOUDDISSEMENT	CONSOMMATION	TENSION	POIDS
X822121	2500 W (Chauffage : 2200 W)	4,65 A	220 - 240 V	42,5 kg



**N**

**CLIMATISEURS E-VAN**

Climatiseurs automatiques avec pompe à chaleur.  
Conçus surtout pour les fourgons aménagés, c'est la solution idéale pour le montage sur des toits de petites dimensions, sans devoir supprimer le lanterneau.

Silencieux, légers et faciles à installer, on peut les fixer sur le toit non seulement dans le trou habituel pour lanterneau de 40 x 40 cm mais aussi à travers un trou réduit de 36 x 36 cm.  
Dotés d'une technologie de pointe, ils ont été conçus en tenant compte de toutes les nouvelles ressources pour obtenir un produit écologiquement propre.  
Ils fonctionnent avec un gaz réfrigérant R32 qui présente le potentiel de réchauffement global (GWP 675) le plus bas par rapport à tous les climatiseurs actuels pour véhicules mobiles, ce qui réduit le risque de pollution de l'environnement de 70% par rapport aux gaz utilisés jusqu'à maintenant.

Deux modèles sont disponibles, avec une puissance de refroidissement différente et dotés chacun de pompe à chaleur. Fonctions Froid, Chaud et Automatique sélectionnables depuis la télécommande et fonction Timer (temporisateur).

Le modèle CLIMA e-VAN 5400H a été conçu pour une faible consommation et peut également être branché à une batterie par l'intermédiaire d'un inverter à onde sinusoïdale pure de 1500 W minimum (en fonctionnement) de manière à pouvoir être utilisé lorsque le véhicule est en marche.  
Le diffuseur interne, de petite taille et au design moderne, ne fait que 4,2 cm d'épaisseur et cela permet de l'installer facilement de par ses dimensions réduites. Muni d'un écran multifonctions bleu clair et de voyants LED que l'on peut allumer et éteindre avec la télécommande.



Dimensions : 71 x 61,9 x 23,2 cm - Diffuseur : 45 x 45 x 4,2 cm  
Alimentation : 230 V / 50 Hz

RÉFÉRENCE	DÉSIGNATION	DÉBIT D'AIR	ABSORPTION	CAPACITÉ DE REFOUILLISSEMENT	CONSOMMATION	POIDS
<b>X821501</b>	5400H	300 m³/h	15 A (100 ms)	1700 W/h (5800 BTU) mode clim - 1650 W/h (5500 BTU) mode chauffage	640 - 660 W	30 kg
<i>Pour véhicules de 4 m à 6 m</i>						
<b>X821502</b>	7400H	300 m³/h	19 A (150 ms)	2100 W/h (7200 BTU) mode clim - 2000 W/h (6800 BTU) mode chauffage	920 - 950 W	35 kg
<i>Pour véhicules de 6 m à 7 m</i>						

**N**

**CLIMATISEURS DUALCLIMA**

Climatiseurs automatiques avec pompe à chaleur.  
Spécialement conçus pour l'installation sur le toit des camping-cars et caravanes de moyennes et grandes dimensions. Le silence tant à l'intérieur qu'à l'extérieur, a fait l'objet d'une attention toute particulière.

Le chauffage par la pompe à chaleur à haute efficacité délivre une puissance de chauffage avec une consommation inférieure à la moitié de la puissance fournie. Elle est efficace pour des températures extérieures allant jusqu'à 4 °C, au-dessus de cette valeur, la puissance baisse très sensiblement.

Contrôle automatique : en activant cette fonction, le climatiseur sélectionne automatiquement la vitesse de ventilation la plus appropriée ainsi que la fonction de refroidissement ou celle de chauffage.

- Télécommande avec minuterie programmable et touche ON / OFF de l'éclairage LED du diffuseur
- Sondes de protection contre la glace
- Filtres internes amovibles et lavables

Adaptés pour des toits de 30 à 70 mm d'épaisseur.

Dimensions 98 x 65 x 23,9 cm - Diffuseur : 60 x 52 x 4,9 cm  
Alimentation exclusivement en 230 V (50 Hz).



RÉFÉRENCE	DÉSIGNATION	DÉBIT D'AIR	ABSORPTION	CAPACITÉ DE REFOUILLISSEMENT	CONSOMMATION	POIDS
<b>X821944</b>	Dualclima 8400H	480 m³/h	18 A (150 msec)	2,50 kW (8500 Btu/h) mode clim - 2,46 kW (8400 Bth/h) mode chauffage	950 - 990 W	36 kg
<i>Pour véhicules de 6,5 à 8 m</i>						
<b>X821943</b>	Dualclima 12500H	480 m³/h	29 A (150 msec)	3,17 kW (10800 Btu/h) mode clim - 3,08 kW (10500 Bth/h) mode chauffage	1350 - 1400 W	39 kg
<i>Pour véhicules de 8 à 10 m</i>						



### N

#### CLIMATISEURS SILENTPLUS

Climatiseurs automatiques avec pompe à chaleur.

Silencieux, légers et facile à installer et dotés d'une technologie de pointe, ils ont été conçus en tenant compte de toutes les nouvelles ressources pour obtenir un produit écologiquement propre. Ils fonctionnent avec un gaz réfrigérant R32 qui présente le potentiel de réchauffement global (GWP 675) le plus bas par rapport à tous les climatiseurs actuels pour véhicules mobiles, ce qui réduit le risque de pollution de l'environnement de 70% par rapport aux gaz utilisés jusqu'à maintenant.

Deux modèles sont disponibles, avec une puissance de refroidissement différente et dotés chacun de pompe à chaleur.

Fonctions froid, chaud, ventilation et automatique sélectionnables depuis la télécommande et fonction Timer (minuterie).

Le modèle SilentPlus 5900H a été conçu pour une faible consommation et peut également être branché à une batterie par l'intermédiaire d'un inverter à onde sinusoïdale pure de 1500 W minimum (en fonctionnement) de manière à pouvoir être utilisé lorsque le véhicule est en marche.

Le diffuseur interne, de petite taille et au design moderne, ne fait que 4,2 cm d'épaisseur et cela permet de l'installer facilement. Muni d'un écran multifonctions bleu clair et de voyants LED que l'on peut allumer et éteindre avec la télécommande.

Dimensions : 98 x 65 x 23,9 cm - Diffuseur : 45 x 45 x 4,2 cm



RÉFÉRENCE	DÉSIGNATION	DÉBIT D'AIR	ABSORPTION	CAPACITÉ DE REFRROIDISSEMENT	CONSOMMATION	POIDS
X821946	Silent+ 5900H	400 m <sup>3</sup> /h	15 A (15msec)	1,73 kW (5900 Btu/h) mode clim - 1,640 kW (5600 Btu/h) mode chauffage	660 - 680 W	34 kg
<i>Pour véhicules de 5 à 6,5 m</i>						
X821945	Silent+ 8100H	450 m <sup>3</sup> /h	18 A (150 msec)	2,37 kW (8100 Btu/h) mode clim - 2,30 kW (8000 Btu/h) mode chauffage	1000 - 1100 W	36 kg
<i>Pour véhicules de 6 à 7,5 m</i>						

### N

#### ACCESSOIRES CLIMATISEURS TELAIR

RÉFÉRENCE	DÉSIGNATION	DESCRIPTIF
1 X821947	Cadre adaptateur	Pour toit fourgons
2 X821948	Filtre à air	Pour climatiseur DualClima
3 X821949	Filtre à air	Pour climatiseur Silent Plus et e-Van
4 X821950	Housse de protection	Pour climatiseur DualClima
5 X821951	Housse de protection	Pour climatiseur e-Van



**N**

**CLIMATISEURS DE TOIT AVENTA**

Les systèmes de climatisation de toit Truma rafraîchissent l'intérieur de votre véhicule de manière efficace et rapide. L'air climatisé est en même temps déshumidifié, pour un bien-être maximum à la température souhaitée. La forme aplatie des distributeurs d'air permet de préserver toute la liberté de passage à l'intérieur.

L'Aventa Compact/Plus est dimensionné pour prendre place sur tout toit de véhicule. C'est aussi la climatisation de toit la plus légère et la plus silencieuse du marché. Le résultat est une excellente capacité de refroidissement.

L'Aventa Comfort rafraîchit en profondeur, mais pas seulement : à l'intersaison, le système de climatisation de toit se transforme en chauffage grâce à sa pompe à chaleur intégrée. Son fonctionnement reste très économe en énergie.

**Pratique** : montage rapide et facile de la climatisation avec le cadre de montage universel

**Flexible** : la gamme de produits modulaires Aventa convient à tous les véhicules, du fourgon au camping-car grand luxe



Livrés sans diffuseur.

Garantie 2 ans. Alimentation exclusivement en 230 V (50 Hz)

Dim. encastrement : 400 x 400 mm

**+ PRODUIT**

Les climatiseurs peuvent être équipés de l'iNet Box (commande CP plus) pour le contrôle à distance à l'aide d'un smartphone



RÉFÉRENCE	VERSION	CAPACITÉ DE REFROIDISSEMENT	CONSOMMATION	PUISSANCE CALORIFIQUE	POIDS
1 X815679	Comfort	2400 W/h (8200 Btu/h)	1000 W	1700 W	33 kg
2 X820282	Compact	1700 W/h (5800 Btu/h)	650 W		27,5 kg
X820483	Compact Plus	2200 W/h (7500 Btu/h)	1000 W		29,5 kg

Pour véhicules jusqu'à 7,5 m, il est également équipé d'une pompe à chaleur pour un chauffage économe en énergie à la mi-saison (fonctionne avec une température extérieure de 4 °C mini).



**Accessoires**

RÉFÉRENCE	DÉSIGNATION	DESSCRIPTIF
3 X816198	Diffuseur	Pour Aventa Eco & Comfort NM - coloris crème
4 X816199	Diffuseur	Pour Aventa Eco & Comfort NM - coloris gris
5 X815682	Kit filtres	Par 2
6 X815683	Adaptateur de toit	Pour montage sur épaisseurs de 50~110 mm. La pièce
7 X816200	Cadre d'étanchéité	Renforce la rigidité du toit autour de la découpe et garantit une étanchéité absolue au niveau de l'espace intérieur
8 X820214	Bande d'égalisation	Autocollante. Crème Pour compenser les irrégularités du toit. Longueur 2,30 m, jusqu'à 5 mm d'égalisation.
X820215	Bande d'égalisation	Autocollante. Grise Pour compenser les irrégularités du toit. Longueur 2,30 m, jusqu'à 5 mm d'égalisation.
9 X820283	Diffuseur	Pour Aventa Compact - coloris gris
10 X820284	Diffuseur	Pour Aventa Compact - coloris crème
X820285	Cadre de compensation	Pour montage sur tous les modèles de fourgons. Pour Aventa Compact.
11 X821616	N Cadre adaptateur PSA	Pour une étanchéité optimale de la découpe de toit sur les fourgons type PSA (découpe 400 x 400 mm). Pour montage des Aventa Compact (Plus) sur le toit des Fiat Ducato III (à partir de 2006), Peugeot Boxer II (à partir de 2006) et Citroën Jumper II (à partir de 2006).





# CHAUFFAGE / CHAUFFE-EAU / CLIMATISATION

## Climatiseurs

### les + CONSEILS

Prévoir les pièces de montage X814919

Pour une commande à distance via votre smartphone ou tablette, voir Truma iNet X p.405

### GAMME SAPHIR

La climatisation refroidit, sèche et purifie l'air ambiant. La puissance du ventilateur et la température ambiante peuvent être réglées individuellement par télécommande. Son placement au niveau du plancher permet d'abaisser le centre de gravité, favorisant ainsi le comportement routier du véhicule. L'ajout d'un silencieux permet de réduire de 50 % le bruit des courants d'air dans l'habitacle.

Alimentation exclusivement en 230 V (50 Hz).



RÉFÉRENCE	DÉSIGNATION	CAPACITÉ DE REFRROIDISSEMENT	DÉBIT D'AIR	CONSOMMATION	ABSORPTION	DIMENSIONS	POIDS
1 X818207	Saphir Comfort RC	2400 W/h (8200 Btu/h)	380 m³/h	960 W	20 A (0,20 s)	628 x 400 x 290 mm	23,5 kg
<i>Pour les véhicules jusqu'à 6,5 m de long. La minuterie intégrée permet de programmer la climatisation jusqu'à 15 heures à l'avance</i>							
2 X814032	Saphir Compact	1800 W/h (6150 Btu/h)	310 m³/h	640 W	15 A (0,15 s)	560 x 400 x 290 mm	20 kg
<i>Pour les véhicules jusqu'à 5,5 m de long, elle bénéficie d'un poids-plume ! Elle peut également fonctionner en roulant</i>							
X819092	Télécommande seule						

### DISTRIBUTION DE L'AIR FROID



RÉFÉRENCE	DÉSIGNATION	DIMENSIONS	DESCRIPTIF
1 X813343	Raccord AZ		Pour relier la gaine de ventilation au canal de distribution
2 X813337	Gaine plastifiée KR65	Au mètre	Spécifique aux circuits de distribution d'air froid (évite la condensation)
3 X909943	Bride ÜS		Pour gaines ÜR et KR 65
4 X814031	Ecrou de blocage	Ø 65-72 mm	
5 X814919	Saphir Easyset		Permet un montage rapide et simple des climatiseurs Saphir. Contient 3 m de gaine KR 65 et 3 bouches à air complètes.
6 X813332	Bouche à air		RL orientable
7 X820476	Manchon de raccordement ANH		
8 X919033	Bouche à air	Ø 80 / 65-72 mm	SCW 2 orientable, noir
9 X909931	Bouche à air	Ø 65-72 mm	LT gris agathe
10 X909935	Raccord	Ø 65-72 mm	TS (en T), gris
11 X814430	Raccord	Ø 65-72 mm	En Y, gris

### PIÈCES DE MONTAGE

RÉFÉRENCE	DÉSIGNATION	DESCRIPTIF
1 X813340	Silencieux	Pour gaine d'air froid
2 X813339	Grille d'aspiration	Passage d'air 500 cm²



**CLIMATISEUR FRESHLIGHT**

Climatiseur intégrant un lanterneau avec système d'aération active et store d'occultation plissé. La pompe à chaleur combine capacités de refroidissement et de chauffage avec une gestion efficace de l'énergie.

Diffuseur d'air intégrant 2 sorties d'air avec régulation individuelle de la répartition d'air.

Télécommande avec affichage digital permettant la mise en marche, la sélection de la température, de la vitesse de ventilation (4 au total) et du mode de fonctionnement.

Dimensions extérieures : 1105 x 758 x 210 mm

Dimensions cadre intérieur : 880 x 550 x 53 mm

Dimensions d'encastrement : 400 x 700 mm, pour toits de 25 à 60 mm

Alimentation : 230 V / 50 Hz



RÉFÉRENCE	VERSION	CAPACITÉ DE REFROIDISSEMENT	PUISSANCE CALORIFIQUE	CONSOMMATION	POIDS	DESCRIPTIF
X815384	2200	2200 W/h (7500 Btu/h)	2700 W	950 / 1200 W	42 kg	Pour les véhicules de 7 m maxi

**DC-KIT**

Permettent d'utiliser le climatiseur en roulant en se branchant sur la batterie 12 V du véhicule.

Intègrent un régulateur de tension de charge avec protecteur de batterie contre la sous-tension assurant une utilisation optimale de l'énergie. Livrés avec commande déportée pour la mise en marche.



RÉFÉRENCE	VERSION	CONSOMMATION	PUISSANCE	DIMENSIONS	DESCRIPTIF
X816830	DC-Kit PP 12	30 - 40 A	1000 W	176 x 95 x 338 mm	Pour climatiseur Freshjet 1100
X820176	DC-Kit DSP-T 12	100 - 150 A	2300 W	283 x 128 x 436 mm	Pour climatiseurs Freshjet 1100, 1700, 2200, 2700 et 3200 et Freshlight 1600 et 2200

# N

### CLIMATISEURS FRESHJET

Compacts et légers, les climatiseurs de la gamme FreshJet se déclinent en différentes versions pour s'adapter aux véhicules de toutes tailles. Cette gamme propose en outre le plus petit climatiseur du marché, laissant beaucoup de place pour des accessoires de toit. D'autres modèles offrent des courants de démarrage très faibles et des options de démarrage progressif. Grâce aux climatiseurs FreshJet, profitez d'un air déshumidifié où que vous soyez.

Télécommande avec affichage digital multifonctions : mise en marche, sélection de la température et vitesse de ventilation (4 au total).  
Démarrage progressif Softstart (sur 2000 et 2200) permettant l'utilisation sur les campings avec faible installation électrique (6 A max).  
Fonction chauffage : par pompe à chaleur offrant une consommation limitée.

Livrés avec diffuseur Classic : ce diffuseur dispose de larges sorties d'air sur chaque côté (avant/arrière sur le 1700/2200 et 4 côtés sur le 2000/3000) pour diffuser harmonieusement l'air frais dans l'habitacle.

Dimensions extérieures : Freshjet 1700 / 2000 / 2200 : 787 x 562 x 225 mm - Freshjet 3000 : 997 x 665 x 240 mm

Dimensions intérieures : Freshjet 1700 / 2000 / 2200 : 555 x 470 x 45 mm - Freshjet 2000 / 3000 : 579 x 518 x 48 mm

Dimensions cadre intérieur Classic : 535 x 480 x 47 mm / Design : 600 x 450 x 45 mm

Dimensions d'encastrement : 400 x 400 mm, pour toits de 25 à 60 mm.

Alimentation : 230 V / 50 Hz



RÉFÉRENCE	VERSION	CAPACITÉ DE REFROIDISSEMENT	PUISSANCE CALORIFIQUE	CONSOMMATION	POIDS	DESSCRIPTIF
1 X818247	1700	1700 W/h (5800 Btu/h)	800 W	620 / 800 W	29 kg	Pour les véhicules de 6 m maxi
2 X821931	N 2000	2000 W/h (6800 Btu/h)	1200 W	940 / 1200 W	32 kg	Spécial fourgons aménagés - 6,5 m maxi
3 X821932	N 2200	2200 W/h (7500 Btu/h)	1200 W	950 / 1200 W	32 kg	Pour les véhicules de 7 m maxi - Version gris anthracite
4 X818248	2200	2200 W/h (7500 Btu/h)	1200 W	950 / 1200 W	32 kg	Pour les véhicules de 7 m maxi - Version blanc
5 X821667	N 3000	2515 W/h (8600 Btu/h)	3107 W	1200 / 1350 W	37 kg	Pour les véhicules de plus de 7 m. Compresseur Inverter à vitesse variable.

#### Accessoires de montage

RÉFÉRENCE	DÉSIGNATION	DESSCRIPTIF
6 X817455	Cadre adaptateur	Pour le positionnement d'un climatiseur ou dôme de toit sur un toit trapézoïdal en tôle.
X821933	N Cadre adaptateur	A placer dans les ouvertures de toit dépassant les dimensions standards de découpe de 400 x 400 mm.

#### Kits pour diffuseurs

Contiennent un nouveau panneau de contrôle et le receveur électronique.

RÉFÉRENCE	DÉSIGNATION	CAS D'EMPLOI
X821013	Kit 1	Freshjet 1100 / 1700
X821014	Kit 2	Freshjet 2200
X821015	Kit 2	Freshjet 2700 / 3200

**CLIMATISEUR DE COFFRE FRESHWELL 3000**



Le climatiseur compact Dometic FreshWell 3000 est parfaitement adapté aux coffres sous banquette, mais garantit une certaine puissance grâce à un système de chauffage et de refroidissement suffisant pour maintenir une température agréable dans les véhicules mesurant jusqu'à 8 m de longueur. Son positionnement dans le coffre sous banquette n'entraîne aucune charge du toit supplémentaire ce qui signifie que le toit, le centre de gravité et la hauteur du véhicule restent inchangés. La circulation silencieuse de l'air et les trois niveaux de ventilation permettent de maintenir le climat idéal avec le plus haut niveau de commodité.

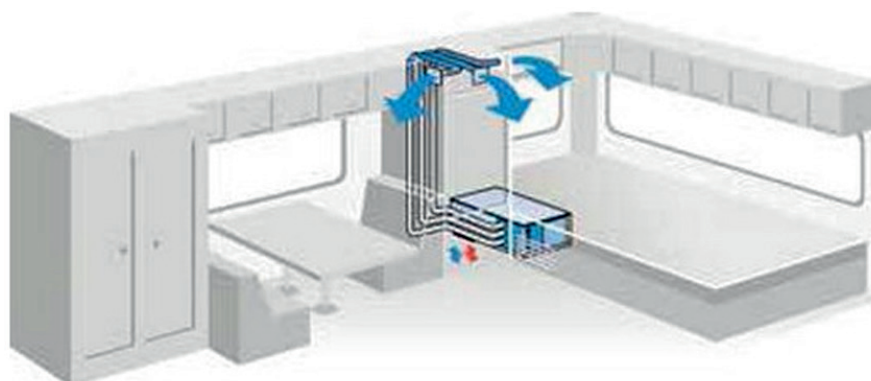
Alimentation : 230 V / 50 Hz  
Dimensions : 628 x 400 x 286 mm  
Poids 21 kg



RÉFÉRENCE	VERSION	CAPACITÉ DE REFOUILLISSEMENT	CONSOMMATION	PUISSANCE CALORIFIQUE
1 X821934	3000	2700 Wh (9200 Bth/h)	990 / 100 W	3000 W

**Accessoires**

RÉFÉRENCE	DÉSIGNATION	DESCRIPTIF
2 X821935	Courbe de 90°	Pour coffre sous banquette pour les climatiseurs FreshWell, 60 mm
3 X821936	Kit grilles de sortie d'air circulaires	Ø 60 mm
4 X821937	Grille d'entrée d'air	240 x 240 mm



Solution centrale - Distribution d'air efficace et performante

